

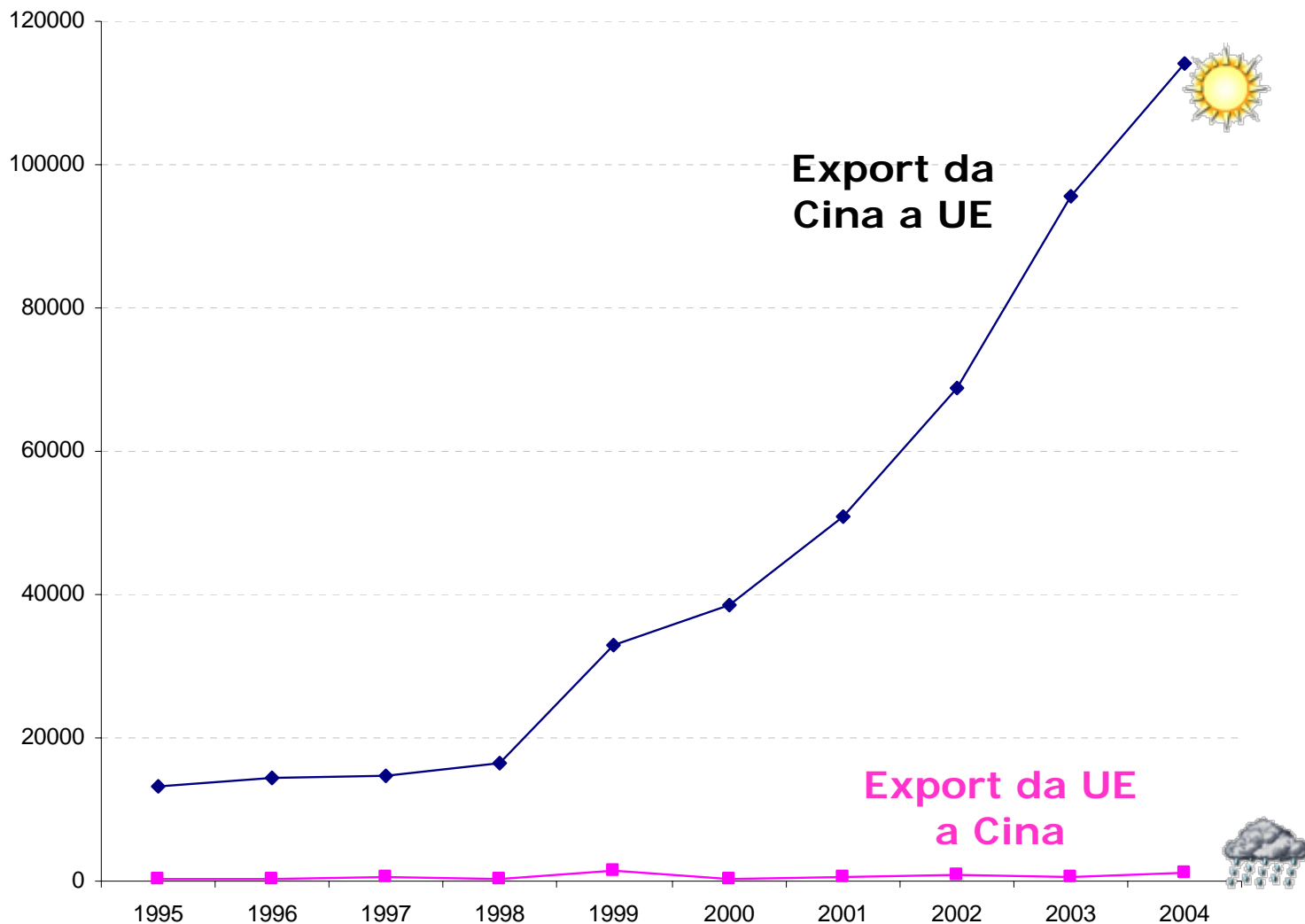
26 APRILE 2007

Superamento delle barriere fitosanitarie: nuove opportunità attraverso azioni di coordinamento

Luciano Trentini / Direttore CSO



Gli scambi di ortofrutta fra UE e Cina

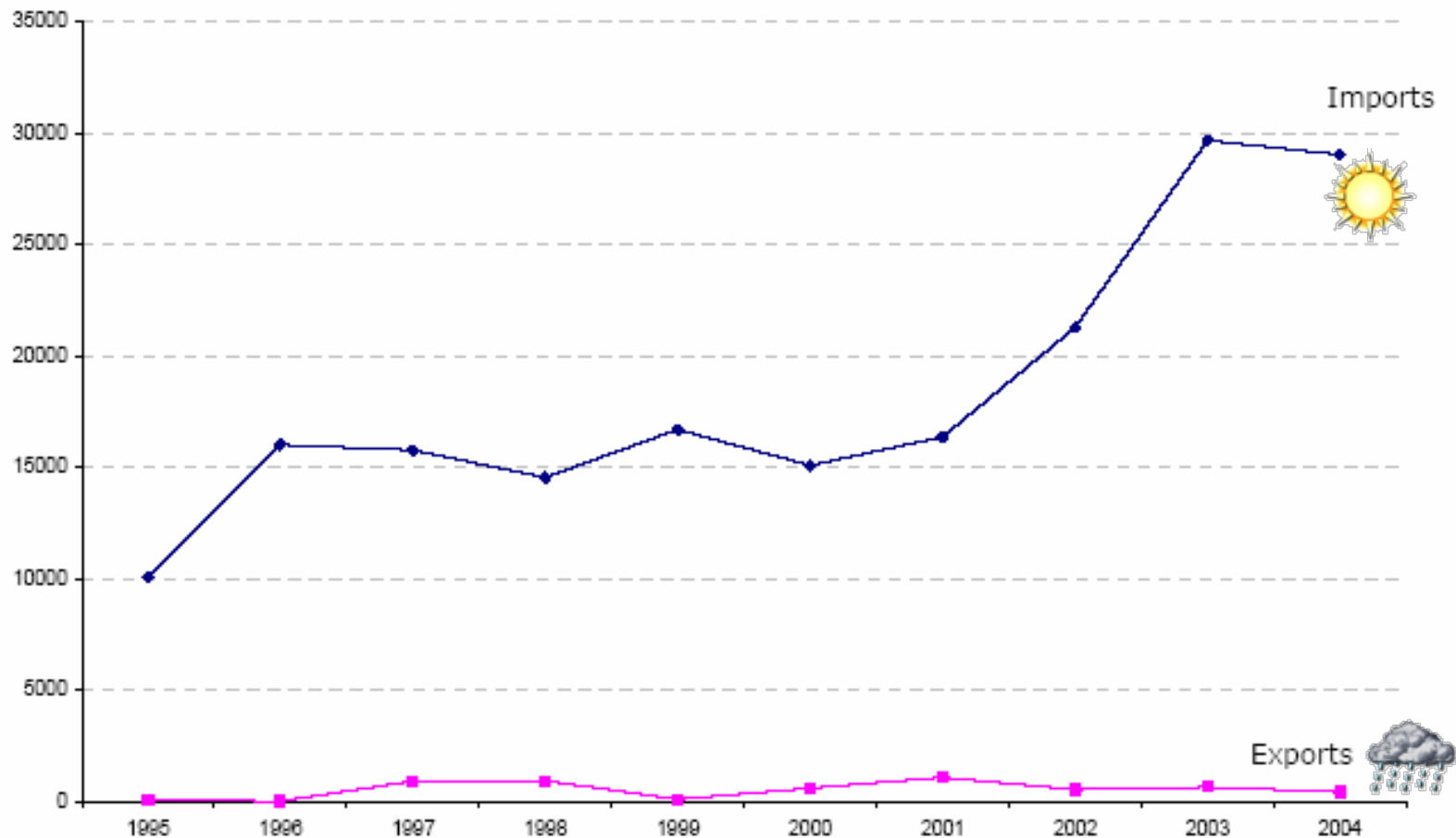




CSO

CENTRO SERVIZI
ORTOFRUTTICOLI

Gli scambi di ortofrutta da UE verso India

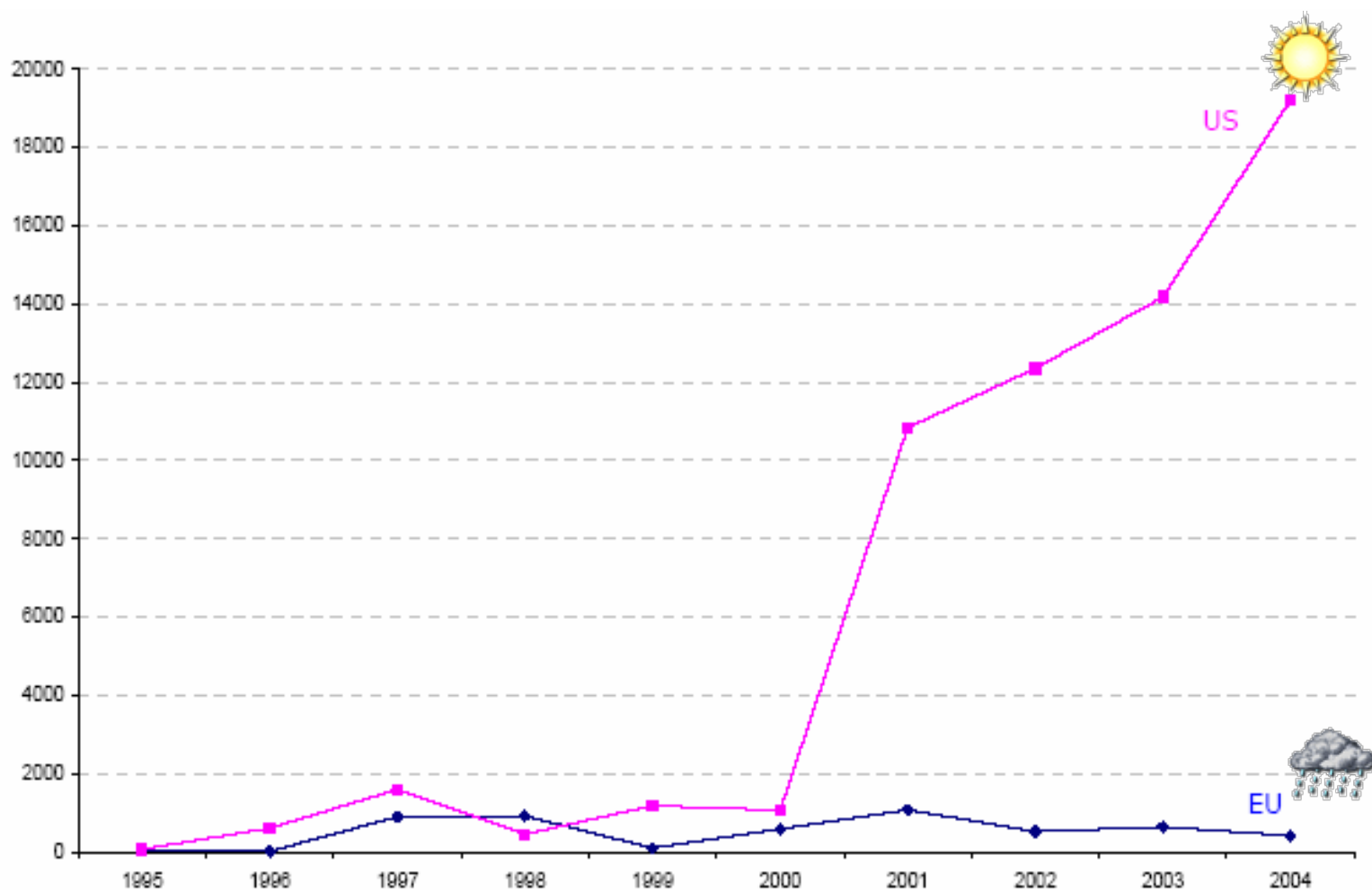




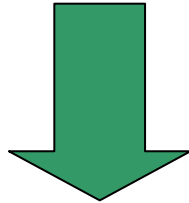
CSO

CENTRO SERVIZI
ORTOFRUTTICOLI

Le esportazioni di USA e UE in India - 1995-2004 (Tons)



Fonte: FRESHFEL monitor



I paesi organizzati e strutturati per affrontare
anche le tematiche delle barriere SPS
riescono ad essere competitivi



CSO
CENTRO SERVIZI
ORTOFRUTTICOLI

I potenziali mercati:

l'esempio del kiwi



GIAPPONE - KIWI

Il Giappone trovandosi nell'Emisfero Nord presenta una stagionalità produttiva come quella dell'Italia.

Questo paese produce mediamente ogni anno circa 37.000 tonnellate di kiwi (media 2003-2007), destinate molto probabilmente a ridursi.

Giappone: Produzione di kiwi *(Fonte: IKO)*

<u>Anni</u>	<u>Tonnellate</u>
2000	44.400
2001	41.800
2002	39.700
2003	38.300
2004	36.833
2005	37.700
<u>2006</u>	<u>36.931</u>

Ci poniamo il problema di quali prospettive si potrebbero presentare per il kiwi italiano in questo paese, se non esistessero barriere fito-sanitarie

Giappone: Importazioni di Kiwi da Cile e Nuova Zelanda

<u>Anni</u>	<u>Tonnellate</u>
2002	49.541
2003	48.666
2004	60.702
2005	57.868
<u>2006</u>	<u>56.693</u>

Questi quantitativi possono essere considerati fabbisogno minimo di kiwi del paese per il periodo coincidente con la commercializzazione del prodotto proveniente dall'Emisfero Sud.

Se si sottrae da questo fabbisogno minimo l'offerta interna si ottiene il fabbisogno di provenienza estera durante la stagione del kiwi italiano

	Import da emisfero Sud	produzione	
2003	48.666	38.300	10.366
2004	60.702	36.833	23.869
2005	57.868	37.700	20.168
2006	56.693	36.931	19.762

Il fabbisogno minimo di kiwi di provenienza estera, durante la stagione del kiwi italiano per il Giappone si aggira negli ultimi anni su oltre 20.000 tonnellate annue

COREA DEL SUD - KIWI

Per la Corea è possibile impostare un ragionamento analogo a quello fatto per il Giappone.

Anche la Corea del Sud si trova nell'Emisfero Nord e presenta pertanto una stagionalità produttiva come quella dell'Italia.

Questo paese produce mediamente ogni anno circa 10.000 tonnellate, quantitativo destinato molto probabilmente a non mutare nel tempo

Corea del Sud: Produzione di kiwi *(Fonte: IKO)*

Anni	Tonnellate
2001	11.000
2002	10.000
2003	10.000
2004	8.500
2005	12.000
2006	10.000

Anche in questo caso ci poniamo il problema di quali prospettive si potrebbero presentare per il kiwi italiano in questo paese, se non esistessero barriere fito-sanitarie

Corea del Sud: Importazioni di Kiwi da Cile e Nuova Zelanda

Anni	Tonnellate
2002	9.465
2003	11.246
2004	20.606
2005	26.035
2006	29.266

Se si sottrae da questo fabbisogno minimo l'offerta interna si ottiene il fabbisogno di provenienza estera durante la stagione del kiwi italiano



CSO

CENTRO SERVIZI
ORTOFRUTTICOLI

	Import da emisfero Sud	produzione	
2003	11.246	10.000	1.246
2004	20.606	8.500	12.106
2005	26.035	12.000	14.035
2006	29.266	10.000	19.266

Il fabbisogno minimo di kiwi di provenienza estera, durante la stagione del kiwi italiano per la Corea del Sud negli ultimi anni si è avvicinato alle 20.000 tonnellate

MESSICO - KIWI

Stessa situazione si presenta in Messico

Questo paese non è un produttore di kiwi

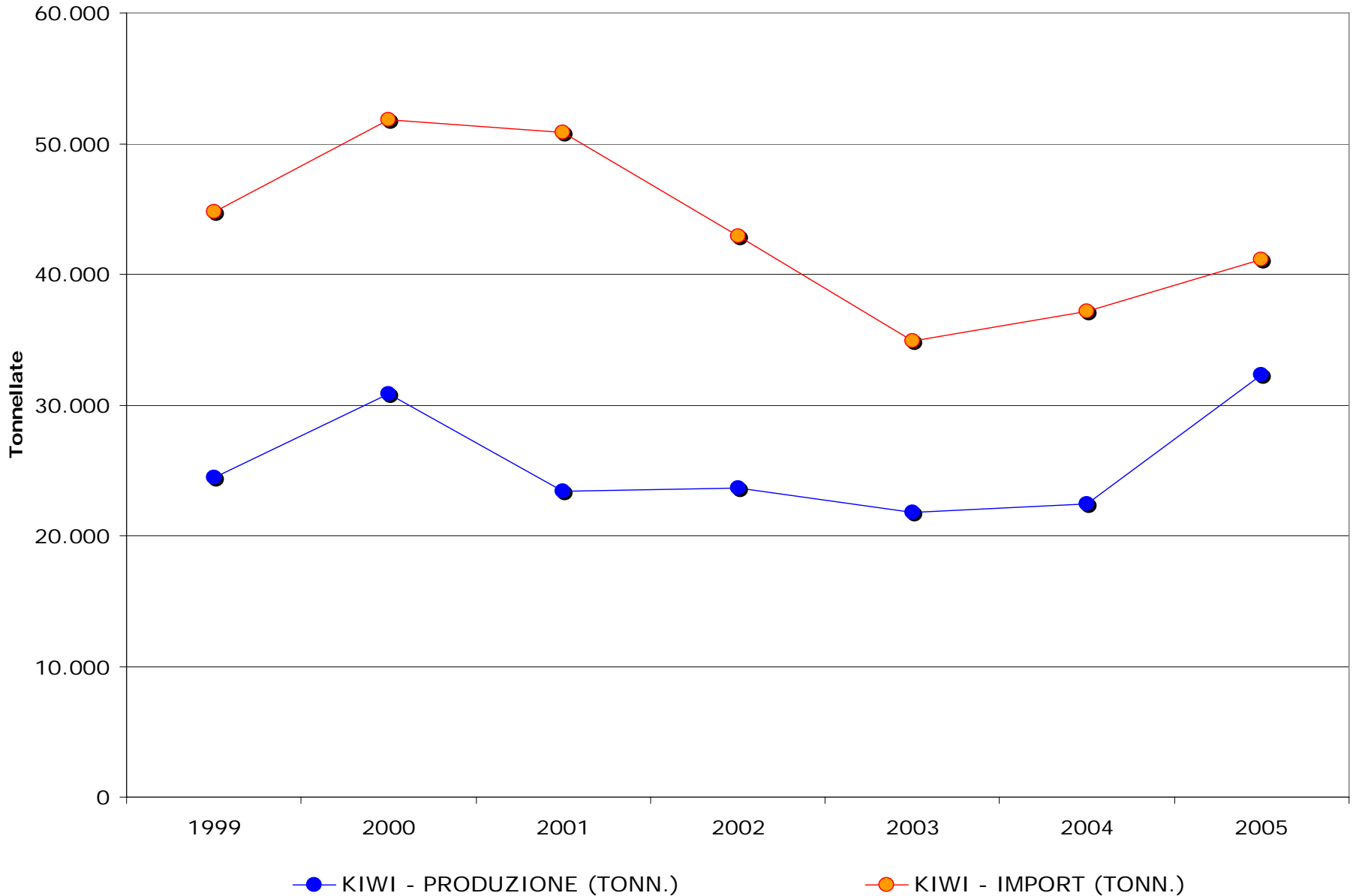
Messico: Importazioni di Kiwi da Cile e Nuova Zelanda

Anni	Tonnellate
2002	5.760
2003	4.020
2004	5.286
2005	5.386
2006	5.600

Le importazioni dall'Emisfero Sud coincidono con il fabbisogno minimo di provenienza estera durante la stagione del kiwi italiano. Si tratta pertanto di quantitativi che si possono avvicinare alle 6.000 tonnellate.

Stati Uniti - KIWI

STATI UNITI - KIWI: produzione e importazioni



Stati Uniti - KIWI

La produzione di kiwi negli Stati Uniti è concentrata in California.

Si tratta di quantitativi molto contenuti che oscillano attorno alle 20.000 tonnellate.

Gli Stati Uniti sono pertanto un paese fortemente importatore di kiwi.

Allo stato attuale la maggior parte delle importazioni provengono da Cile e Nuova Zelanda e in minore misura da Italia, Grecia e Francia

LE ESPORTAZIONI DI KIWI ITALIANO VERSO GLI STATI UNITI

dati in tonnellate

	1999	2000	2001	2002	2003	2004	2005
Importazioni statunitensi di kiwi dall'Italia	6.854	6.732	7.130	8.235	5.936	6.005	8.492
% import dall'Italia sul totale importato	15%	13%	14%	19%	17%	16%	21%



CSO

CENTRO SERVIZI
ORTOFRUTTICOLI

Stati Uniti - KIWI

E' inoltre da tenere in considerazione il fatto che il mercato del kiwi negli Stati Uniti al momento ha una dimensione molto ridotta.

E' sufficiente infatti pensare che oscilla fra le 55.000 e le 65.000 tonnellate.

Gli Stati Uniti sono pertanto un paese che presenta ampi spazi di sviluppo per quel che concerne il consumo di kiwi

Misure SPS che ostacolano l'export

La Mosca del Mediterraneo (*Ceratitis capitata*)



E' il principale problema che ostacola il commercio del kiwi ed di altri prodotti ortofrutticoli, nei diversi mercati mondiali

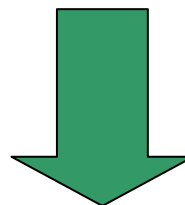
E' scientificamente provato che l'insetto viene debellato attraverso il *cold treatment* (T107/a)

COLD TREATMENT

Ceratitis capitata T107(a)

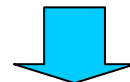
Tempo di esposizione	T da mantenere
14 days	1,1 ° C (34 ° F)
16 days	1,7 ° C (35 ° F)
18 days	2,2 ° C (36 ° F)

Occorre strutturarci per fare in modo di superare ostacoli causati dalle barriere fitosanitarie e creare nuove opportunità per accrescere la nostra competitività



**L'esempio dell'azione di coordinamento
tra le imprese (CSO)**

e le Istituzioni



**Servizi fitosanitari regionali
Ministero delle Politiche Agricole,
Alimentari e Forestali**



L'esempio dei dossier per il Giappone

Considerato il recente interesse manifestato dalle Autorità giapponesi per alcuni prodotti frutticoli coltivati in Italia, per ottimizzare i tempi, si sta coordinando l'elaborazione e raccolta della documentazione utile all'apertura del mercato giapponese, coinvolgendo tutte le parti, dalle Istituzioni alle imprese.

L'esempio dei dossier per il Giappone

Contenuto dei dossier

- La scheda prodotto specifica della *cultivar*;
- Le indicazioni per la conservazione del prodotto;
- La mappa delle aree di produzione in Italia;
- La lista delle avversità e dei parassiti elaborata dai Servizi fitosanitari regionali;
- L'elenco delle sostanze attive autorizzate in Italia.



CSO

CENTRO SERVIZI
ORTOFRUTTICOLI

GRAZIE PER L'ATTENZIONE

www.csoservizi.com